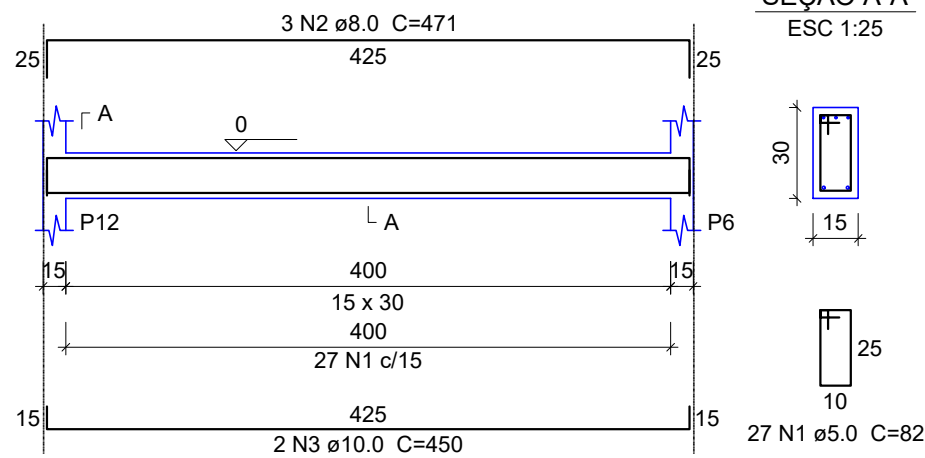


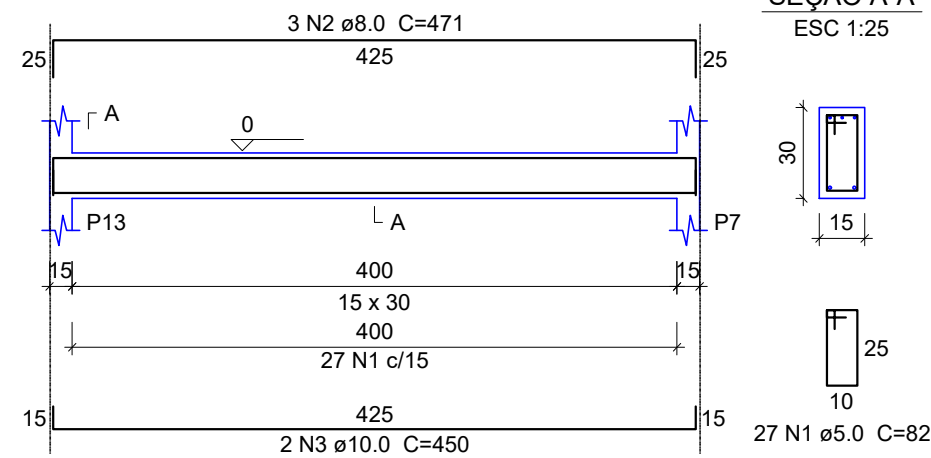
VB16

ESC 1:50



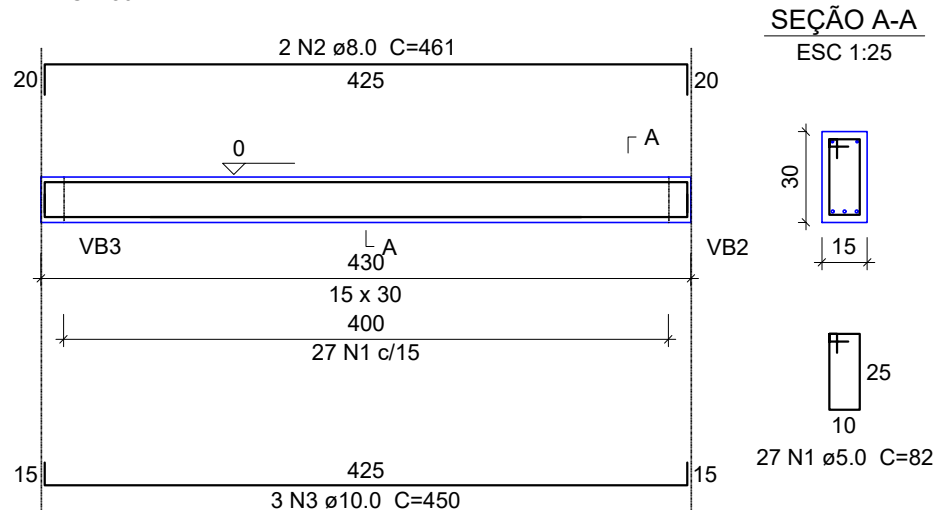
VB17

ESC 1:50



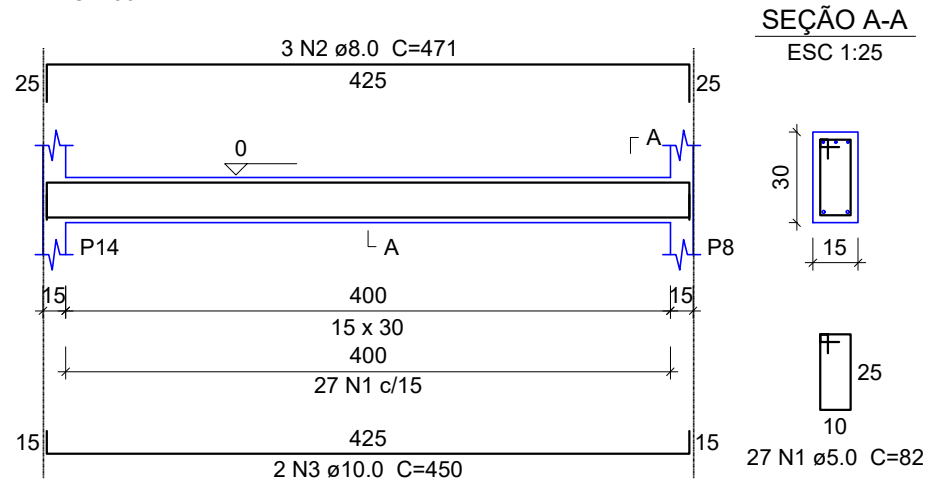
VB18

ESC 1:50



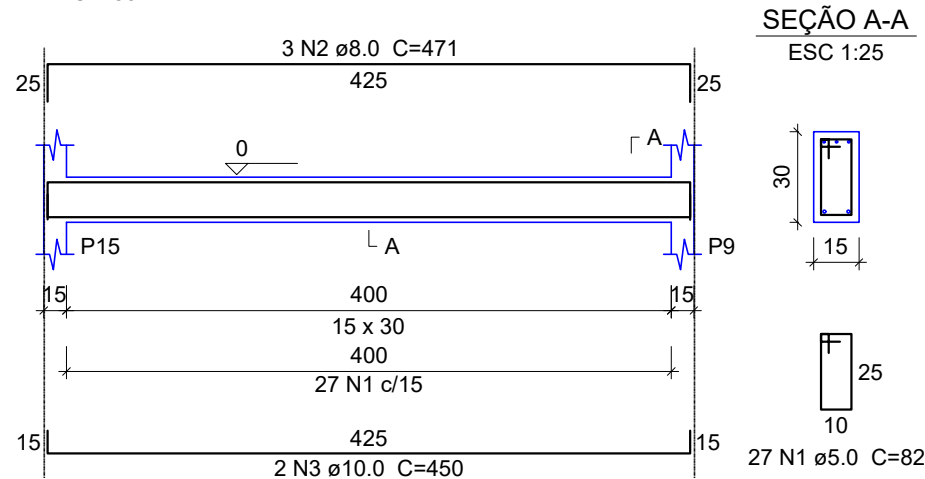
VB19

ESC 1:50



VB20

ESC 1:50



VIGA BALDRAME

ESC 1:100

Relação do aço

ELEMENTO	AÇO	N	DIAM	Q	UNIT (cm)	C.TOTAL (cm)
VB1	CA60	1	5.0	100	82	8200
	CA50	2	8.0	2	1176	2352
	CA50	3	8.0	2	416	832
	CA50	4	8.0	2	1198	2396
	CA50	5	8.0	2	421	842
VB2	CA60	1	5.0	90	82	7380
	CA50	2	8.0	1	580	580
	CA50	3	8.0	2	1198	2396
	CA50	4	8.0	2	334	668
	CA50	5	10.0	1	185	185
VB3	CA50	6	10.0	2	1153	2306
	CA50	7	10.0	2	323	646
	CA60	1	5.0	90	82	7380
	CA50	2	8.0	2	580	1160
	CA50	3	8.0	2	1198	2396
VB4	CA50	4	8.0	2	335	670
	CA50	5	10.0	1	185	185
	CA50	6	10.0	2	1153	2306
	CA50	7	10.0	2	323	646
	CA60	1	5.0	100	82	8200
VB5	CA50	2	8.0	2	1200	2400
	CA50	3	8.0	2	500	1000
	CA50	4	10.0	4	828	3312
	CA60	1	5.0	100	82	8200
	CA50	2	8.0	2	1200	2400
VB6	CA50	3	8.0	2	500	1000
	CA50	4	10.0	4	828	3312
	CA60	1	5.0	21	80	1680
	CA50	2	8.0	4	373	1492
	CA60	1	5.0	21	80	1680
VB7	CA50	2	8.0	4	373	1492
	CA60	1	5.0	21	80	1680
	CA50	2	8.0	4	373	1492
	CA60	1	5.0	21	80	1680
	CA50	2	8.0	4	373	1492
VB8	CA60	1	5.0	21	80	1680
	CA50	2	8.0	4	373	1492
	CA60	1	5.0	21	80	1680
	CA50	2	8.0	4	373	1492
	CA60	1	5.0	21	80	1680
VB9	CA50	2	8.0	4	373	1492
	CA60	1	5.0	19	82	1558
	CA50	2	8.0	2	336	672
	CA50	3	8.0	2	341	682
	CA60	1	5.0	38	82	3116
VB10	CA50	2	8.0	2	664	1328
	CA50	3	10.0	2	650	1300
	CA60	1	5.0	46	82	3772
	CA50	2	8.0	2	766	1532
	CA50	3	8.0	2	771	1542
VB11	CA60	1	5.0	38	82	3116
	CA50	2	8.0	2	664	1328
	CA50	3	10.0	2	650	1300
	CA60	1	5.0	46	82	3772
	CA50	2	8.0	2	766	1532
VB12	CA50	3	8.0	2	771	1542
	CA60	1	5.0	38	82	3116
	CA50	2	8.0	2	667	1334
	CA50	3	10.0	2	650	1300
	CA60	1	5.0	27	82	2214
VB13	CA50	2	8.0	3	473	1419
	CA50	3	10.0	2	450	900
	CA60	1	5.0	38	82	3116
	CA50	2	8.0	2	651	1302
	CA50	3	10.0	2	650	1300
VB14	CA60	1	5.0	27	82	2214
	CA50	2	8.0	3	473	1419
	CA50	3	10.0	2	450	900
	CA60	1	5.0	38	82	3116
	CA50	2	8.0	2	651	1302
VB15	CA50	3	10.0	2	650	1300
	CA60	1	5.0	27	82	2214
	CA50	2	8.0	3	471	1413
	CA50	3	10.0	2	450	900
	CA60	1	5.0	27	82	2214
VB16	CA50	2	8.0	3	471	1413
	CA50	3	10.0	2	450	900
	CA60	1	5.0	27	82	2214
	CA50	2	8.0	3	471	1413
	CA50	3	10.0	2	450	900
VB17	CA60	1	5.0	27	82	2214
	CA50	2	8.0	3	471	1413
	CA50	3	10.0	2	450	900
	CA60	1	5.0	27	82	2214
	CA50	2	8.0	2	461	922
VB18	CA50	3	10.0	3	450	1350
	CA60	1	5.0	27	82	2214
	CA50	2	8.0	3	471	1413
	CA50	3	10.0	2	450	900
	CA60	1	5.0	27	82	2214
VB19	CA50	2	8.0	3	471	1413
	CA50	3	10.0	2	450	900
	CA60	1	5.0	27	82	2214
	CA50	2	8.0	3	471	1413
	CA50	3	10.0	2	450	900
VB20	CA60	1	5.0	27	82	2214
	CA50	2	8.0	3	471	1413
	CA50	3	10.0	2	450	900
	CA60	1	5.0	27	82	2214
	CA50	2	8.0	3	471	1413

Resumo do aço

AÇO	DIAM	C.TOTAL (m)	PESO (kg)
CA50	8.0	434.5	171.4
CA50	10.0	226.5	139.6
CA60	5.0	740.5	114.1
PESO TOTAL			
CA50	311.1		
CA60	114.1		

Vol. de concreto total (C-25) = 6.59 m³
 Área de forma total = 110.32 m²

PREFEITURA MUNICIPAL DE VÁRZEA GRANDE

Av. Castelo Branco, Espaço Municipal, 2500 - Centro Sul, Várzea Grande/MT CEP 78125-700 - Fone/Fax: 65 3688 8000

PROJETO: PROJETO ESTRUTURAL

UNID. ESCOLAR: EMEB "BENEDITO ABRÃO NASSARDEN"

OBRA: REFORMA E AMPLIAÇÃO

LOCALIZAÇÃO: RUA I, QD 12, S/Nº, BAIRRO FORMIGUEIRO - VG

AUTOR DO PROJETO:

MATHEUS MARCANZONI LEITE
 ENGENHEIRO CIVIL CREA-MT 042157

ESCALA: INDICADA

DATA: AGOSTO 2021

FOLHA Nº

03/14



PREFEITURA MUNICIPAL DE
VÁRZEA GRANDE
 Mais por Você. Mais por Várzea Grande.